

短 報

◎対馬からトラキアブモドキの記録

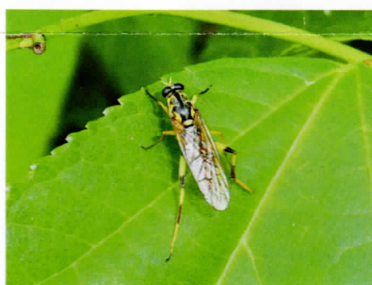
境 良朗

トラキアブモドキ *Xylomya shikokuana* (Miyatake, 1965) はキアブモドキ科に属し、日本では10種ほどで形成されているグループの一種である(日本産昆虫目録データベース「MOKUROKU」)。最近まで和名も与えられていなかったが、市毛勝義氏より「①後基節が黄色、②後脚腿節の両端が黒色」であることからトラキアブモドキであろうとご教示を頂いた。

全国的にも稀種であり、対馬からも未記録と思われるので撮影データをもとに記録しておきたい。

【観察データ】

- ・1ex., 上県町念仏坂 (Nenbutsuzaka), 9-VI-2007. 撮影 クリの葉上
- ・1ex., 厳原町東里 (Higashizato), 11-VI-2013. 犬束幸子撮影 メダケの葉上
- ・1ex., 豊玉町仁位 (Nii), 15-VI-2014. 撮影 (写真1.2))
- ・1ex., 厳原町下原 (Shimobaru), 15-V-2018. 撮影



日頃より双翅目全般についてご教示いただいている市毛勝義氏、情報提供いただいた犬束幸子氏にお礼申し上げます。